

米埔遊蹤

米埔是研究自然生態的理想地點。這片長滿紅樹和蘆葦的廣闊泥灘，蘊藏著無數奇趣生物。這些生物，有些愛藏身於泥濘和樹叢中，有些棲身於水裏，還有些匿藏在落葉底下。只要你細心觀察，是不難發現牠們的。

你看！蝴蝶



、彈塗魚



、蟹



蝦



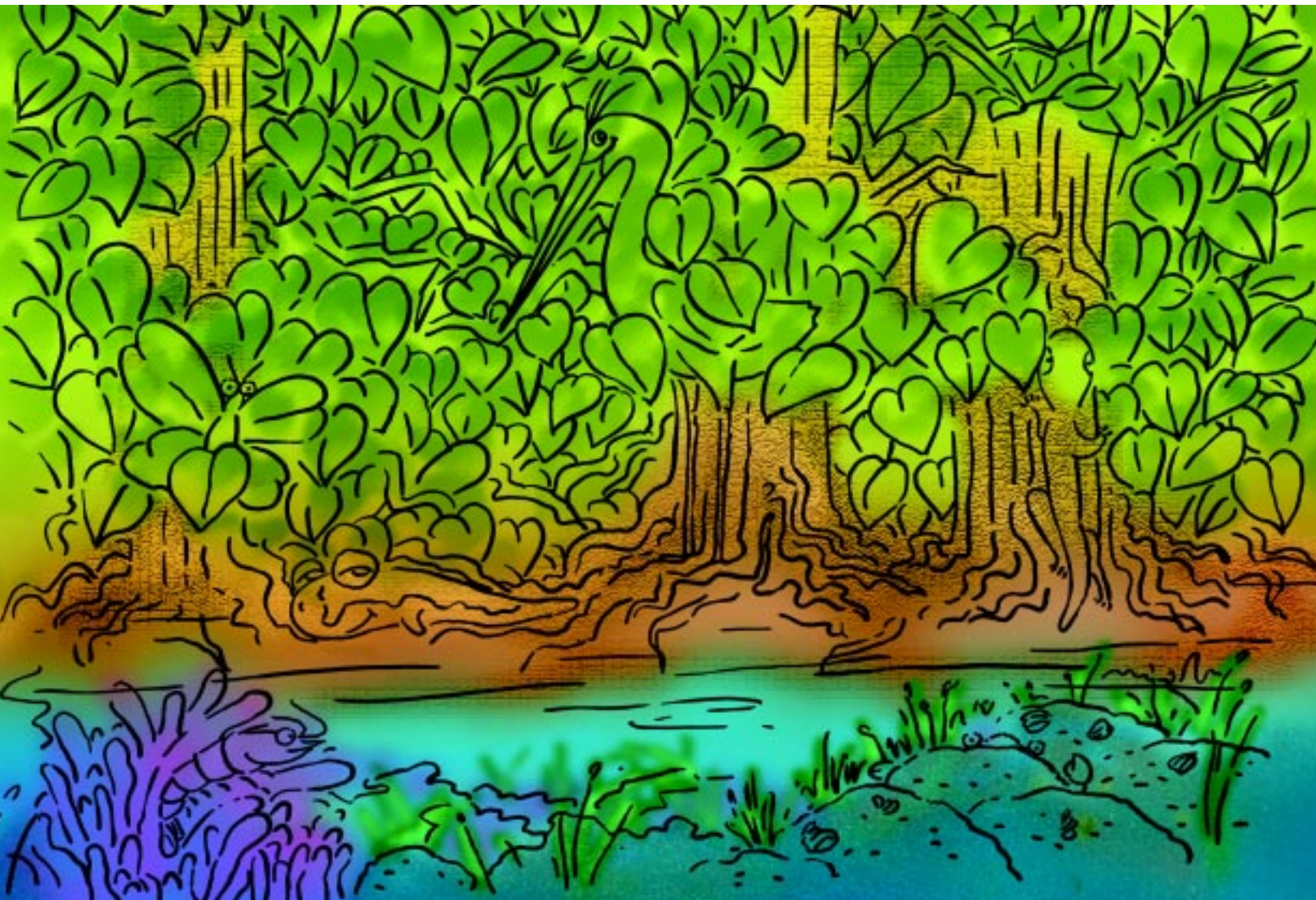
、壁虎



和白鷺



不是隱藏在某角落嗎？試把牠們圈出來吧！



鳥類世界

鳥的嘴有不同形狀：吃果實的，嘴巴尖尖；吃肉的，嘴巴前端有小鈎；吃魚類的，有的像湯匙、有的像皮袋。這些形狀獨特的嘴巴，是鳥的覓食工具。

從下面各種鳥兒的嘴巴形狀，你可推測到牠們愛吃甚麼嗎？請把合適的食物分派給牠們吧！



蜈蚣



果實

魚



貝殼



老鼠



啄木鳥

杓鷗



鵜鶘



鷹



山斑鳩

泥土的奇妙

泥地下漆黑一片，但許多小動物和昆蟲卻喜歡在這陰暗的地方生活。那裏是牠們棲身的地方、儲存糧食的倉庫，甚或是小寶寶的安樂窩。

這些四處覓食、活動的小動物和昆蟲，都居住在泥地下，請帶牠們返回所屬的洞穴吧！



翠鳥



土蜘蛛



蚯蚓



螞蟻



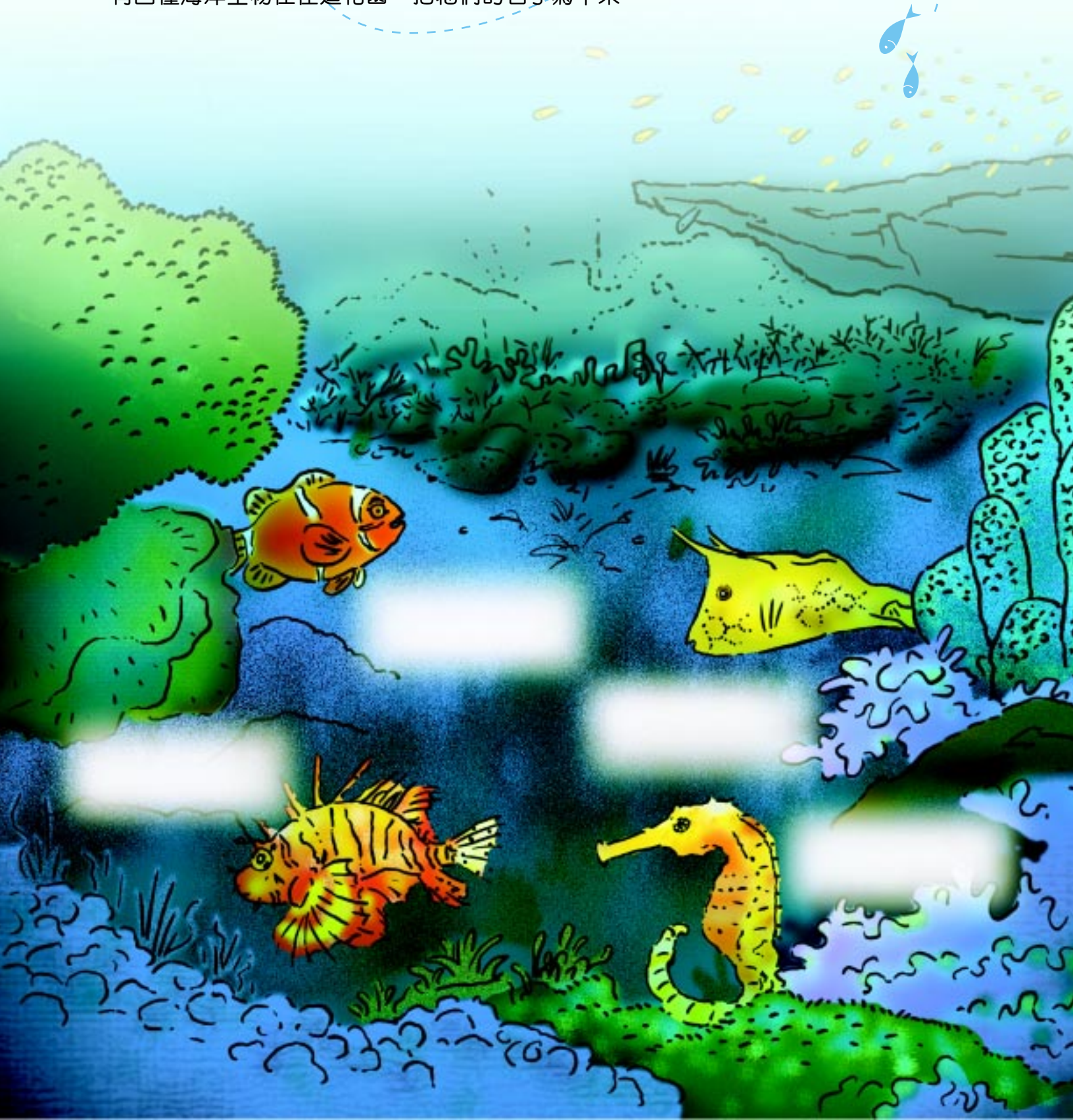
田鼠



海底花園

在神秘的海洋，生長著各色各樣彩虹般美麗的珊瑚，牠們結集成一個天然的「海底花園」，多種海洋生物都愛在那裏漫遊。

有四種海洋生物住在這花園，把牠們的名字寫下來。



考古園地

考古工作隊在遺址進行考古發掘，找尋早期人類的遺物。

試把他們的工作，按先後次序排列起來，並把數字填在括弧內。



() 攝影  () 文物出土  () 挖土 

() 清土  () 繪圖 


考古學家使用多種工具來進行考古工作。透過上面的圖畫，你能推測它們的用途嗎？
用線把有關聯的工具和用途連起來。


| | | | |
|---|---|---|-----------|
|  | ◆ | ◆ | 弄鬆土地和除草 |
|  | ◆ | ◆ | 紀錄圖像 |
|  | ◆ | ◆ | 盛載泥土，方便運送 |
|  | ◆ | ◆ | 掃除文物上的泥土 |
|  | ◆ | ◆ | 紀錄文物的出土位置 |





農村生活

上
上

農村的生活你認識有多少？試把適當的詞語填在橫線上。答案可在文字格找到。

在十九世紀初期， 阿華一家住在新界一條 。他


們以種植一年兩造的  為生。他們也種植花生、芋頭、蕃薯等。除了

耕種，他們亦飼養   和  。有時，他們會到

  購買其他日用品，這個地方只按特定的日期開市營業。由於沒

有公共交通工具，他們往往要  一至二小時才到達。

、播種、 和  是一年最忙碌的時候。他們往往由

黎明工作至 。經過一年辛勤工作，到了新年，他們會預備各式各

樣的賀年食品，如： 、糖環和年糕等，來慶祝新年。

| | | | | | |
|---|---|---|---|---|---|
| 長 | 年 | 舊 | 金 | 步 | 彩 |
| 幼 | 圍 | 村 | 股 | 行 | 虹 |
| 新 | 甘 | 墟 | 市 | 文 | 化 |
| 炒 | 香 | 快 | 家 | 禽 | 身 |
| 稻 | 米 | 樂 | 天 | 井 | 日 |
| 農 | 夫 | 餅 | 大 | 利 | 落 |

上
上

米埔遊蹤

米埔是研究自然生態的理想地點。這片長滿紅樹和蘆葦的廣闊泥灘，蘊藏著無數奇趣生物。這些生物，有些愛藏身於泥濘和樹叢中，有些棲身於水裏，還有些匿藏在落葉底下。只要你細心觀察，是不難發現牠們的。

你看！蝴蝶



、彈塗魚



、蟹



蝦



、壁虎



和白鷺



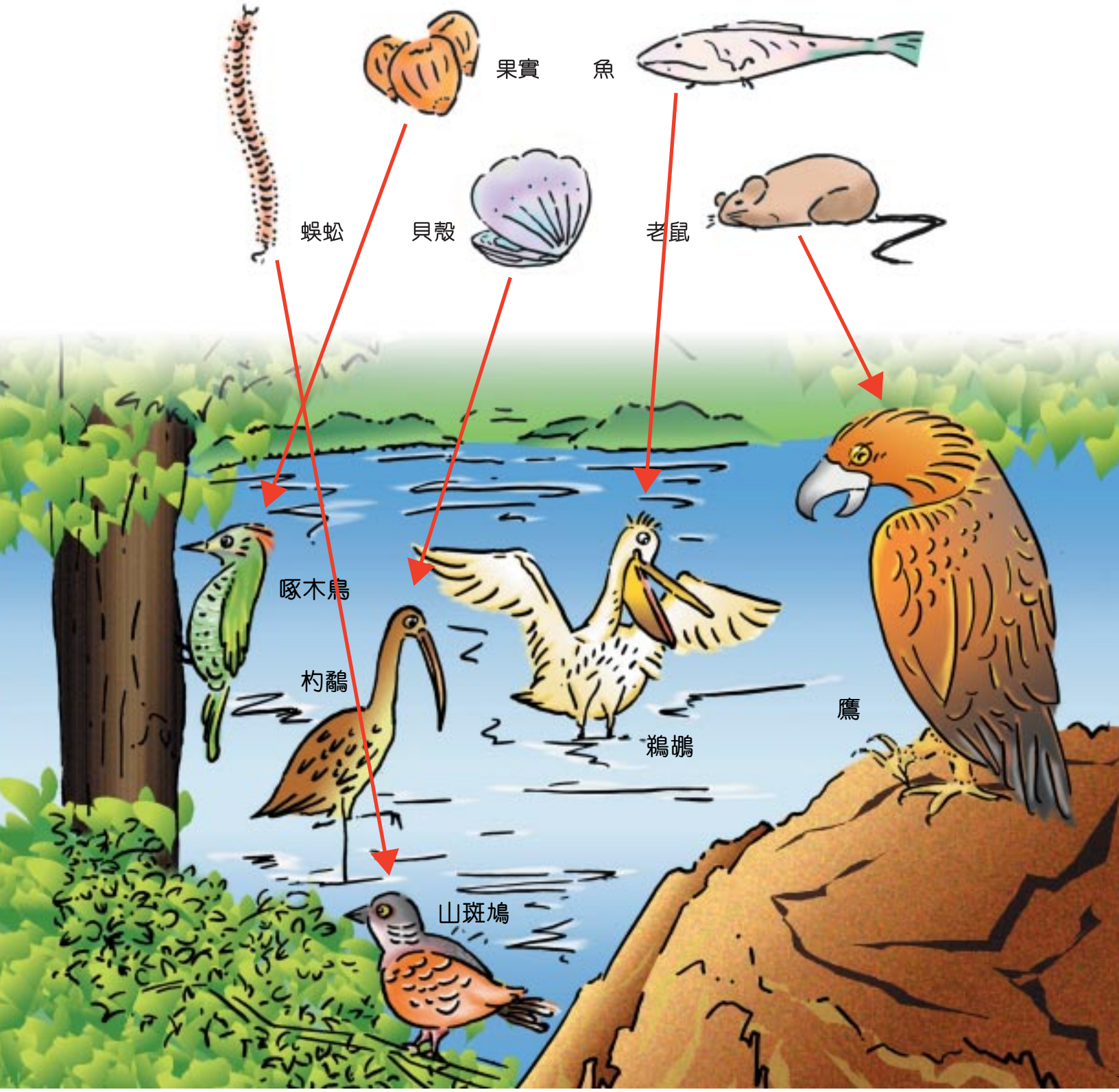
不是隱藏在某角落嗎？試把牠們圈出來吧！



鳥類世界

鳥的嘴有不同形狀：吃果實的，嘴巴尖尖；吃肉的，嘴巴前端有小鈎；吃魚類的，有的像湯匙、有的像皮袋。這些形狀獨特的嘴巴，是鳥的覓食工具。

從下面各種鳥兒的嘴巴形狀，你可推測到牠們愛吃甚麼嗎？請把合適的食物分派給牠們吧！



泥土的奇妙

泥地下漆黑一片，但許多小動物和昆蟲卻喜歡在這陰暗的地方生活。那裏是牠們棲身的地方、儲存糧食的倉庫，甚或是小寶寶的安樂窩。

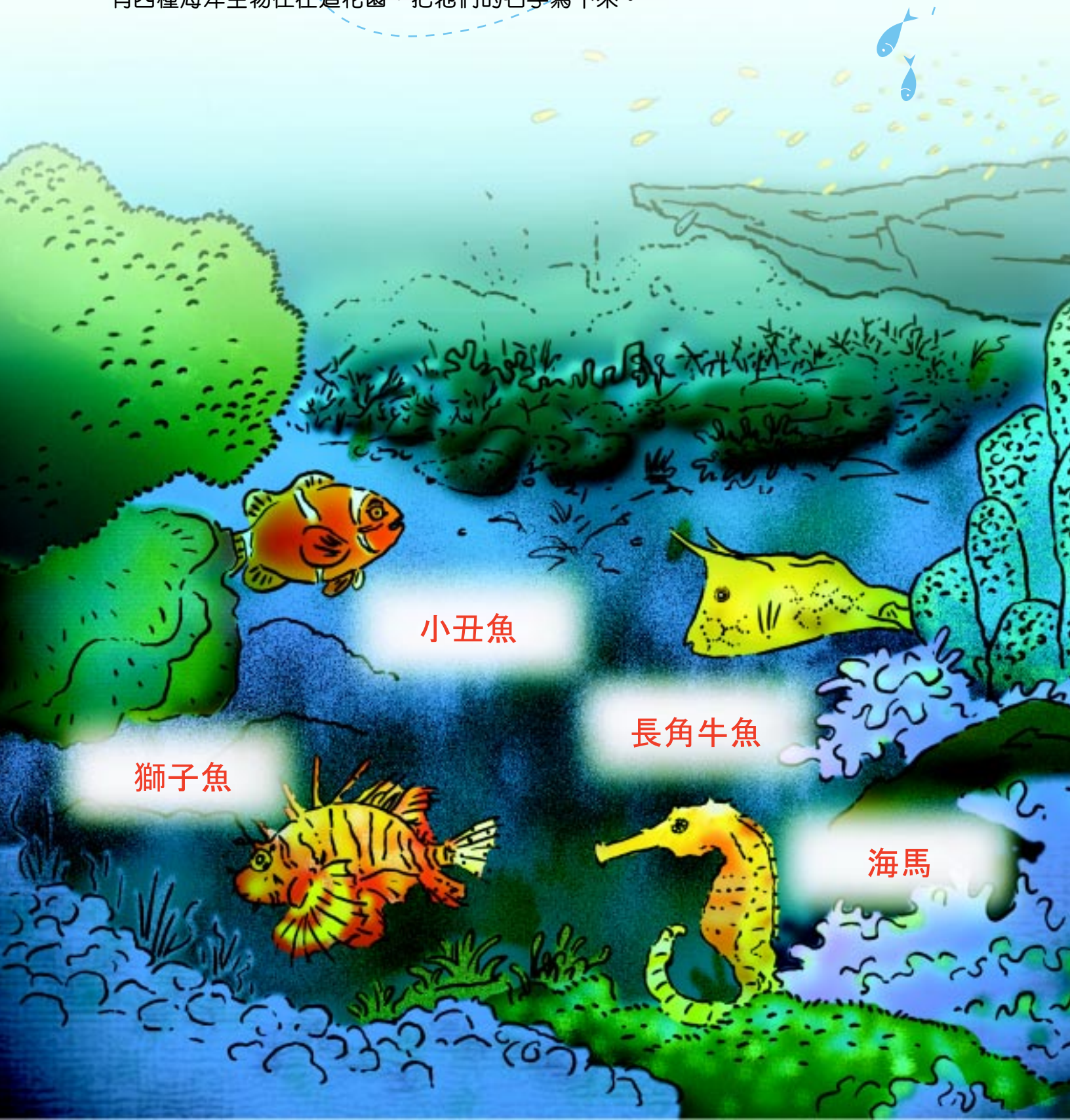
這些四處覓食、活動的小動物和昆蟲，都居住在泥地下，請帶牠們返回所屬的洞穴吧！



海底花園

在神秘的海洋，生長著各色各樣彩虹般美麗的珊瑚，牠們結集成一個天然的「海底花園」，多種海洋生物都愛在那裏漫遊。

有四種海洋生物住在這花園，把牠們的名字寫下來。



小丑魚

長角牛魚

獅子魚

海馬

考古園地

考古工作隊在遺址進行考古發掘，找尋早期人類的遺物。

試把他們的工作，按先後次序排列起來，並把數字填在括弧內。



(5) 攝影



(3) 文物出土



(1) 挖土




(2) 清土



(4) 繪圖



考古學家使用多種工具來進行考古工作。透過上面的圖畫，你能推測它們的用途嗎？
用線把有關聯的工具和用途連起來。





- ◆ ◆ 弄鬆土地和除草
- ◆ ◆ 紀錄圖像
- ◆ ◆ 盛載泥土，方便運送
- ◆ ◆ 掃除文物上的泥土
- ◆ ◆ 紀錄文物的出土位置


Connections shown in the image:

- Calculator is connected to 紀錄文物的出土位置.
- Pickaxe is connected to 弄鬆土地和除草.
- Camera is connected to 紀錄圖像.
- Bucket is connected to 盛載泥土，方便運送.
- Brush is connected to 掃除文物上的泥土.

農村生活

農村的生活你認識有多少？試把適當的詞語填在橫線上。答案可在文字格找到。

在十九世紀初期， 阿華一家住在新界一條 圍村 。他


們以種植一年兩造的 稻米  為生。他們也種植花生、芋頭、蕃薯等。除了

耕種，他們亦飼養  和 家畜   。有時，他們會到

墟市  購買其他日用品，這個地方只按特定的日期開市營業。由於沒

有公共交通工具，他們往往要 步行  一至二小時才到達。

、播種、 和  是一年最忙碌的時候。他們往往由

黎明工作至 日落 。經過一年辛勤工作，到了新年，他們會預備各式各

樣的賀年食品，如：炒米餅 、糖環和年糕等，來慶祝新年。

| | | | | | |
|----------|----------|----------|----------|----------|----------|
| 長 | 年 | 舊 | 金 | <u>步</u> | 彩 |
| 幼 | <u>圍</u> | <u>村</u> | 股 | <u>行</u> | 虹 |
| 新 | 甘 | <u>墟</u> | <u>市</u> | 文 | 化 |
| <u>炒</u> | 香 | 快 | <u>家</u> | <u>禽</u> | 身 |
| <u>稻</u> | <u>米</u> | 樂 | 天 | 井 | <u>日</u> |
| 農 | 夫 | <u>餅</u> | 大 | 利 | <u>落</u> |